



|   |  |
|---|--|
| <b>1.- Tipo de producto:</b>  | Pieza P Aligerada G4 CAT II R10 de 330 x 160 x 110   |
| <b>2.- Identificación del producto:</b>   | LADRILLO HUECO LGF 33 X 16 X 11  |
| <b>3.- Uso previsto:</b>  | Pieza P para fábrica de albañilería protegida, elementos interiores con exigencias acústicas, térmicas y frente al fuego; fábricas estructurales, categoría II, con uso en muros sustentados; junta corriente de mortero |
| <b>4.- Fabricante:</b>  | Cerámicas Jornet, S.A.<br>Calle Colón, 97<br>46610, Guadassuar (Valencia)  |
| <b>5.- Sistema de evaluación y verificación de la constancia de las prestaciones:</b> | 4  |

| 6.- Prestaciones declaradas.                       |   |                       |  |      |
|--|---|-----------------------|--|------|
| CARACTERÍSTICAS TÉCNICAS DE LA PIEZA               |   |                       |  |      |
| Características Esenciales                         |   | Normativa Ensayo      | Valor garantizado por el fabricante  |      |
| Dimensiones (Longitud x anchura x altura)          |   |                       | 330 mm x 160 mm x 110 mm   |      |
| Aspecto y estructura                               | Exfoliaciones / laminaciones  | Visual sobre 6 piezas | Ninguna pieza exfoliada / laminada   |      |
|  | Piezas fisuradas  |                       | ≤ 2 piezas fisuradas   |      |
|  | Piezas desconchadas   | UNE 67039 EX          | ≤ 1 pieza desconchada<br>Dimensión media de los desconchados en caras no perforadas < 15mm |      |
| Tolerancias dimensionales (mm)                     | Valor medio   | Largo (l)             | T1 ± 7   |      |
|  |   | Ancho (a)             | ± 3  |      |
|  |   | Grueso (h)            | ± 5  |      |
|  | Recorrido máximo  | Largo (l)             | UNE-EN 772-16  | R1 9 |
|  |   | Ancho (a)             |  | 4    |
|  |   | Grueso (h)            |  | 6    |
| Espesor de pared (mm)                              | Pared exterior no vista   |                       | ≥ 8,0  |      |
|  | Pared interior  |                       | ≥ 7,0  |      |
| Paralelismo de caras (Ortogonalidad) (mm)          |   |                       | PNE Parámetro no exigible  |      |
| Planeidad de las caras (mm)                        |   | UNE-EN 772-20         | ≤ 4,0  |      |
| Porcentaje de huecos (%)                           |   | UNE-EN 772-3          | ≤ 70%  |      |
| Volumen del mayor hueco (% del bruto)              |   | UNE-EN 772-3/9/16     | ≤ 30%  |      |
| Espesor combinado de tabiquillos (%)               |   | UNE-EN 772-16         | ≥ 12%  |      |
| Succión (Kg/(m <sup>2</sup> x min))                |   | UNE-EN 772-11         | PNE Parámetro no exigible  |      |
| Resistencia normalizada media (N/mm <sup>2</sup> ) |   | UNE-EN 772-11         | 11,7<br>Cara de apoyo: Tabla   |      |
| Densidad   | Absoluta (Kg/m <sup>3</sup> )   |                       | 1950   |      |
|  | Aparente (Kg/m <sup>3</sup> )   |                       | 720  |      |
|  | Tolerancia (%)  |                       | D1 (± 10%)   |      |
| Masa (g) (mínima / media)                          |   | Anexo D RP 34.14      | 3500 / 3900  |      |
| Propiedades térmicas (Método)                      | λpieza (W/mk)   |                       | 0,32 W/mk  |      |
|  | Rmuro (m <sup>2</sup> k/w)  |                       | 0,47 W/mk  |      |
| Permeabilidad al vapor de agua (μ)                 |   | Catálogo CTE          | PNE Parámetro no exigible  |      |
| Contenido en sales solubles activas                |   | UNE-EN 772-5          | S0 sin necesidad de ensayo   |      |
| Expansión por humedad (mm/m)                       |   | UNE 67036             | ≤ 1,0  |      |
| Reacción al fuego                                  | % materia orgánica ≤ 1 %  | UNE-EN 13502-1        | Euroclase A1 sin necesidad de ensayo   |      |
| Absorción de agua (%)                              |   |                       | Piezas P No dejar expuesto   |      |
| Durabilidad (Resistencia a la helada)              |   | UNE 67028 EX          | Piezas P No dejar expuesto   |      |
| Adherencia (N/mm <sup>2</sup> )                    |   | Anexo C UNE-EN 998-2  | 0,30   |      |
| Piezas especiales                                  |   |                       | NO   |      |
| Observaciones:                                     | Las prestaciones del producto identificado son conformes con las prestaciones declaradas. La presente declaración se emite bajo la única responsabilidad del fabricante |                       |  |      |



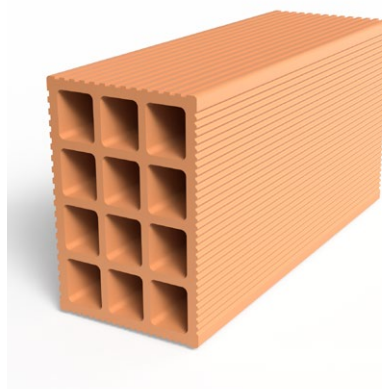
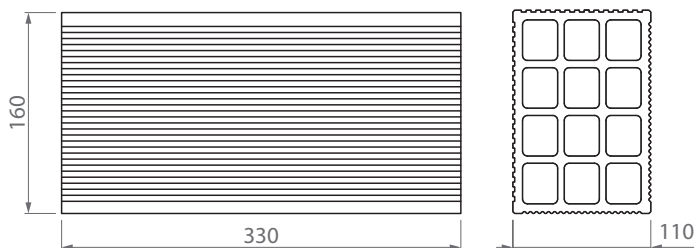
Cerámicas Jornet, S.A.

FÁBRICA DE LADRILLOS DESDE 1912

Declaración de prestaciones de producto

Número: 005/20

#### 7.- Ilustraciones:



La cara marcada es la de apoyo, perpendicular a la cual se aplicará la carga para realizar el ensayo de resistencia a la compresión

Las prestaciones de los productos identificados en los puntos 1 y 2 son conformes con las declaradas en el punto 6.

La presente declaración de prestaciones se emite bajo la sola responsabilidad del fabricante en el punto 4.

Los productos de Cerámicas Jornet, S.A. disponen de la declaración ambiental de producto tramitada por la Asociación Española de Fabricantes de Ladrillos y Tejas de Arcilla Cocida

**GlobalEPD** Declaración Ambiental de Producto  
A VERIFIED ENVIRONMENTAL DECLARATION

ISO 14025:2010  
EN 15804:2012+A1:2014



Emitido en Guadassuar, a 20 de septiembre de 2024

**Cerámicas  
Jornet, S.A.**  
CIF A 46.115.101  
C/ Colón, 97  
46610 GUADASSUAR  
(Valencia)

Cerámicas Jornet, S.A.

**Fdo. Gabriel Castro Quiles**