



1.- Tipo de producto:	Pieza P Aligerada G4 CAT II R4 de 240 x 120 x 30
2.- Identificación del producto:	LADRILLO HUECO LNV 24 X 12 X 3
3.- Uso previsto:	Pieza P para fábrica de albañilería protegida, elementos interiores con exigencias acústicas, térmicas y frente al fuego; fábricas estructurales, categoría II, con uso en muros sustentados; junta corriente de mortero
4.- Fabricante:	Cerámicas Jornet, S.A. Calle Colón, 97 46610, Guadassuar (Valencia)
5.- Sistema de evaluación y verificación de la constancia de las prestaciones:	4

6.- Prestaciones declaradas.				
CARACTERÍSTICAS TÉCNICAS DE LA PIEZA				
Características Esenciales		Normativa Ensayo	Valor garantizado por el fabricante	
Dimensiones (Longitud x anchura x altura)			240 mm x 120 mm x 30 mm	
Aspecto y estructura	Exfoliaciones / laminaciones	Visual sobre 6 piezas	Ninguna pieza exfoliada / laminada	
	Piezas fisuradas		≤ 2 piezas fisuradas	
	Piezas desconchadas	UNE 67039 EX	≤ 1 pieza desconchada Dimensión media de los desconchados en caras no perforadas < 15mm	
Tolerancias dimensionales (mm)	Valor medio	Largo (l)	± 7	
		Ancho (a)	± 3	
		Grueso (h)	± 5	
	Recorrido máximo	Largo (l)	UNE-EN 772-16	9
		Ancho (a)		4
		Grueso (h)		6
Espesor de pared (mm)	Pared exterior no vista		≥ 6,0	
	Pared interior		≥ 5,0	
Paralelismo de caras (Ortogonalidad) (mm)			PNE Parámetro no exigible	
Planeidad de las caras (mm)		UNE-EN 772-20	≤ 4,0	
Porcentaje de huecos (%)		UNE-EN 772-3	≤ 70%	
Volumen del mayor hueco (% del bruto)		UNE-EN 772-3/9/16	≤ 30%	
Espesor combinado de tabiquillos (%)		UNE-EN 772-16	≥ 12%	
Succión (Kg/(m ² x min))		UNE-EN 772-11	PNE Parámetro no exigible	
Resistencia normalizada media (N/mm ²)		UNE-EN 772-11	18,8 Cara de apoyo: Tabla	
Densidad	Absoluta (Kg/m ³)	UNE-EN 772.13	1810	
	Aparente (Kg/m ³)		850	
	Tolerancia (%)		D1 (± 10%)	
Masa (g) (mínima / media)		Anexo D RP 34.14	770 / 810	
Propiedades térmicas (Método)	λpieza (W/mk)	Catálogo CTE	0,32 W/mk	
	Rmuro (m ² k/w)		0,47 W/mk	
Permeabilidad al vapor de agua (μ)		Catálogo CTE	PNE Parámetro no exigible	
Contenido en sales solubles activas		UNE-EN 772-5	SO sin necesidad de ensayo	
Expansión por humedad (mm/m)		UNE 67036	PNE Parámetro no exigible	
Reacción al fuego	% materia orgánica ≤ 1 %	UNE-EN 13502-1	Euroclase A1 sin necesidad de ensayo	
Absorción de agua (%)			Piezas P No dejar expuesto	
Durabilidad (Resistencia a la helada)		UNE 67028 EX	Piezas P No dejar expuesto	
Adherencia (N/mm ²)		Anexo C UNE-EN 998-2	0,30	
Piezas especiales			NO	
Observaciones:		Las prestaciones del producto identificado son conformes con las prestaciones declaradas. La presente declaración se emite bajo la única responsabilidad del fabricante		



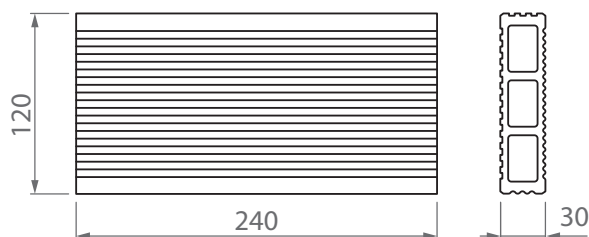
Cerámicas Jornet, S.A.

FÁBRICA DE LADRILLOS DESDE 1912

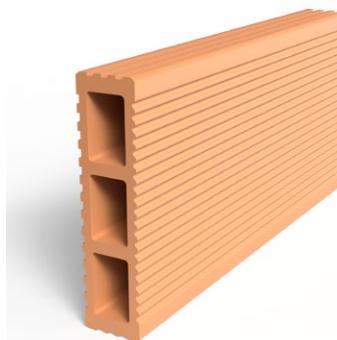
Declaración de prestaciones de producto

Número: 007/20

7.- Ilustraciones:



La cara marcada es la de apoyo, perpendicular a la cual se aplicará la carga para realizar el ensayo de resistencia a la compresión



Las prestaciones de los productos identificados en los puntos 1 y 2 son conformes con las declaradas en el punto 6.

La presente declaración de prestaciones se emite bajo la sola responsabilidad del fabricante en el punto 4.

Los productos de Cerámicas Jornet, S.A. disponen de la declaración ambiental de producto tramitada por la Asociación Española de Fabricantes de Ladrillos y Tejas de Arcilla Cocida

GlobalEPD Declaración Ambiental de Producto
A VERIFIED ENVIRONMENTAL DECLARATION

ISO 14025:2010
EN 15804:2012+A1:2014



Emitido en Guadassuar, a 20 de septiembre de 2024

Cerámicas
Jornet, S.A.
CIF A 46.115.101
C/ Colón, 97
46610 GUADASSUAR
(Valencia)

Cerámicas Jornet, S.A.

Fdo. Gabriel Castro Quiles